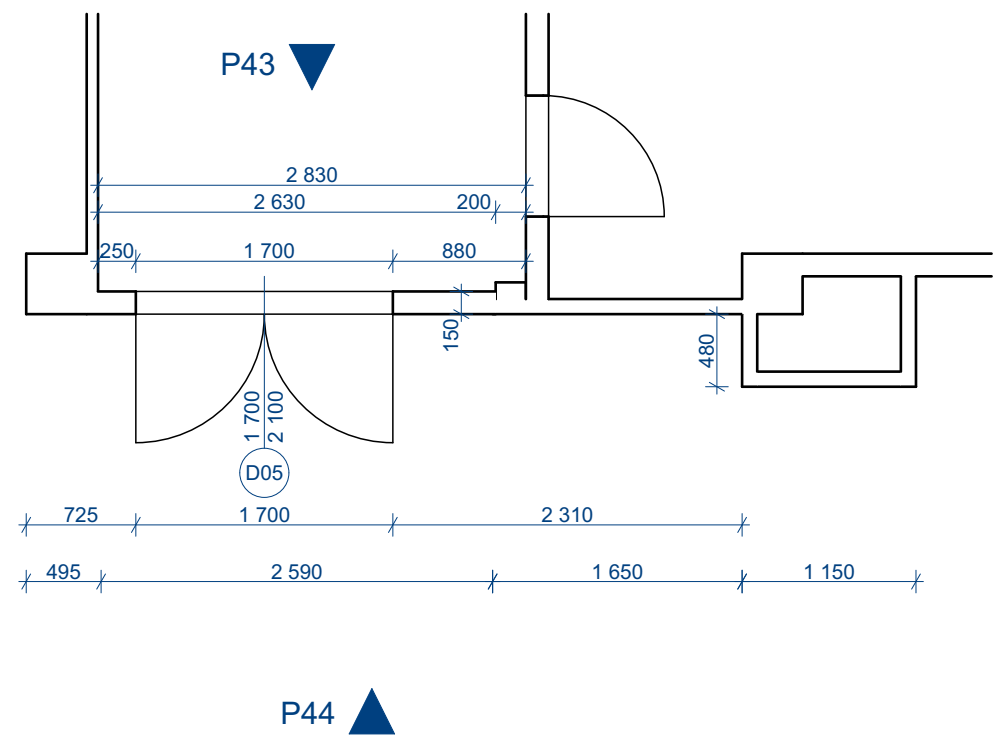


Nový stav - Dveře D05

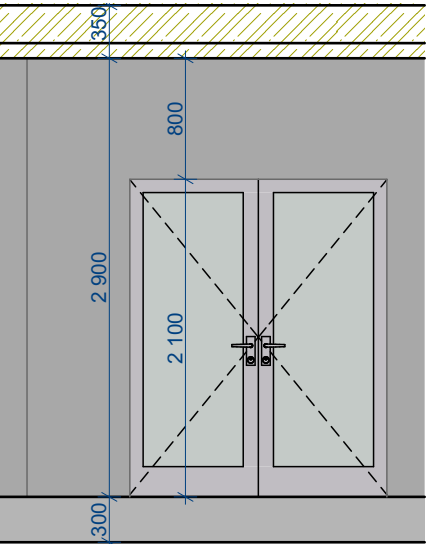
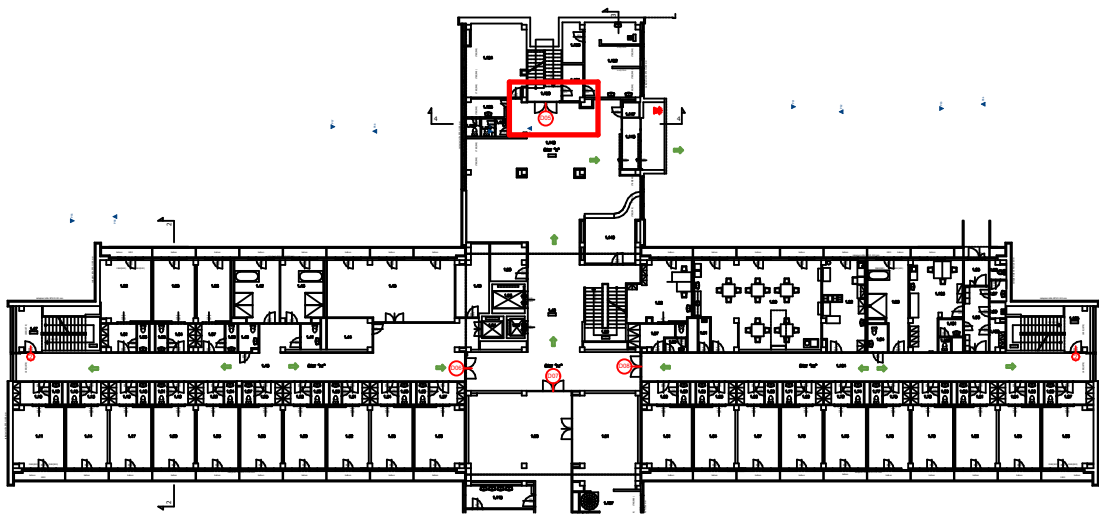
1. NP



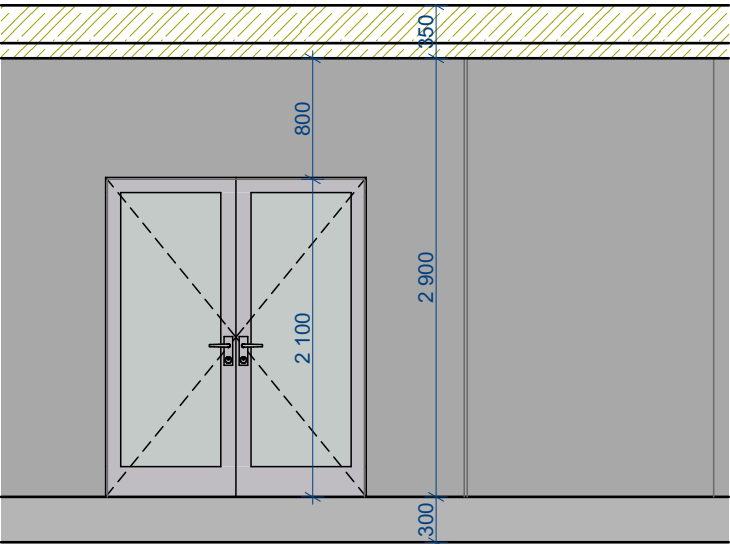
D05 1.NP 1:50

D05




- dveře dvoukřídlé o celkových rozměrech 1700/2100 mm opatřeny samozavíračem, kouřotěsné, napojené na EPS požární odolnost min. 60 minut, koordinace zavírání křídel, prosklené.
- u dveří napojených na EPS - koordinační lišta bude vybavena přídržnými magnety křídel v poloze otevřeno, které uvolní přerušení napájení z EPS pouze v případě požárního poplachu.



P43 Pohled Dveře D05 1:50



P44 Pohled Dveře D05 1:50

ved. ateliéru	Petr Andrejkovič			PRO-DESIGN 2013	
zodp. projektant	Petr Andrejkovič				
vypracoval	Petr Andrejkovič				
investor	Statutární město Ústí nad Labem Velká Hradební 2336/8 400 01 Ústí nad Labem				
místo	k.ú. Ústí nad Labem				
kraj	Ústecký	Petr Andrejkovič projektová a inženýrská činnost Masarykova 3502/93b, 400 01 Ústí nad Labem info@pd13.cz, tel. +420 731 459 016			
stupeň	DSP	Výměna chodbových dveří, DS Severní Terasa V Klidu 3133/12			čkait
datum	04/25				
č. zakázky	2503				
	Vzorový výkres - nový stav			měřítko	
				1:50	
			č. výkresu		
			D.1.2.6		